

## Typ tiskárny: Canon IP7250

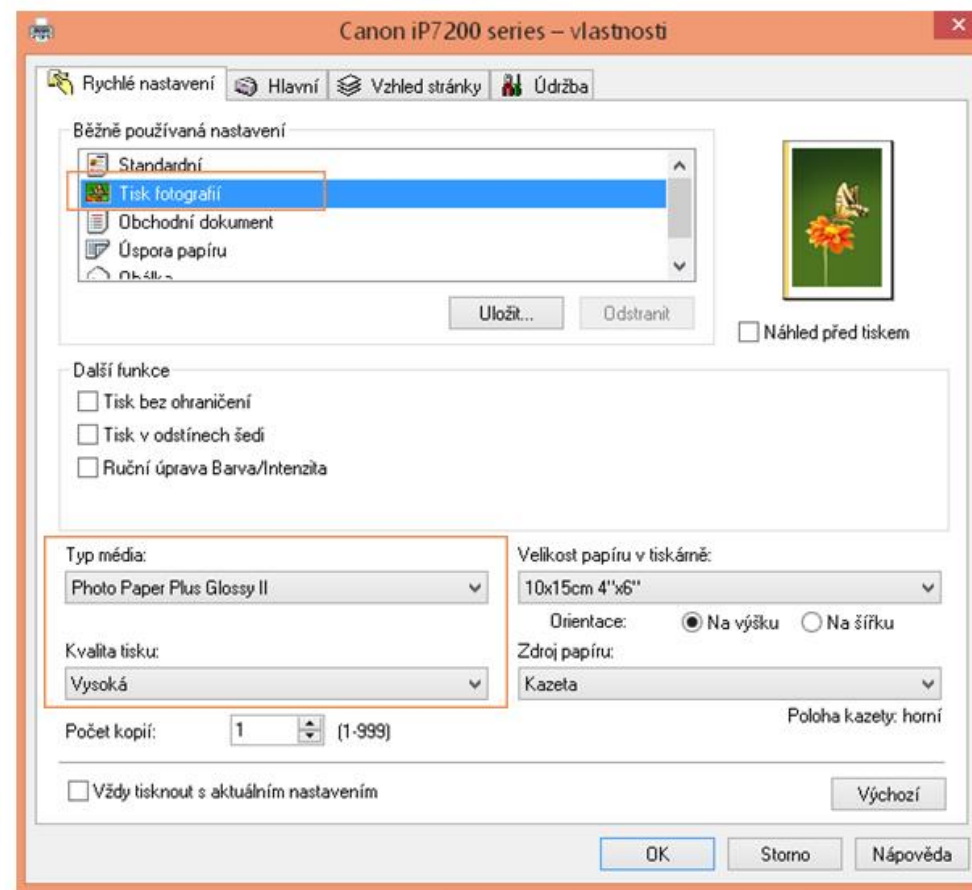
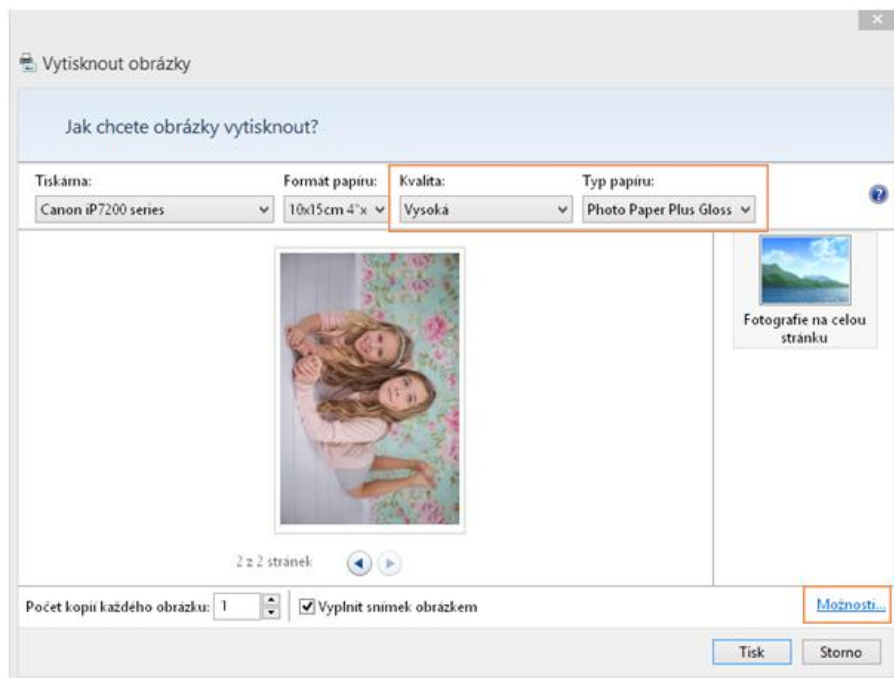
Testované barvy: **Originál cartridge Canon, Cartridge Canon kompatibilní USA**

Testované papíry: **Peach Photo Glossy Paper 240g/m<sup>2</sup> a 260g/m<sup>2</sup>**

Testované fotografie: 2x barevná, 1x černobílá

Nejvěrohodnější a zároveň nejlepšího výsledku tisku fotografií se dosáhne s níže uvedeným nastavením při zasílání fotografií k tisku.

V případě úprav fotografií v programu Photoshop je důležité výslednou fotografii uložit v profilu **sRGB**, pokud využijete profil RGB, při tisku bude fotka méně kontrastní.



Pro test tisku byly vybrány tyto fotografie:

a) barevné



b) černobílá





# Výtisky barevná fotografie

Originál barva CANON

Kompatibil USA

papír 240g/m2



papír 260g/m2





## Originál barva CANON

## Kompatibil USA

papír 240g/m<sup>2</sup>



papír 260g/m<sup>2</sup>



## Zhodnocení barevný tisk

	<b>Typ náplně</b>	
	<b>Originál náplně Canon</b>	<b>Kompatibilní B (USA)</b>
Slovní hodnocení kvality	Barvy jsou syté, jasné, bez nádechu do zelena, žluta.	Barvy jsou světlejší, jemnější než v případě originální náplně, škála barev pro tisk fotografií dostačující.
Typ papíru 240g/m <sup>2</sup>	Vytištěná fotografie v obou případech bez zrnitosti. Tmavší barvy.	Vytištěná fotografie je lehce zrnitá oproti papíru 260g/m <sup>2</sup>
Typ papíru 260g/m <sup>2</sup>	Světlejší a jasnější barvy. Lepší výstup.	Výsledná fotografie srovnatelná s originálem (rozdíl oproti originálu - jemnější barvy).
Shrnutí	Barvy jsou obecně jasnější, výraznější a celkově je fotografie tmavší.	V případě výtisku fotografie na papír gramáž 260g/m <sup>2</sup> je výsledek shodný jako v případě originální náplně Canon. Velmi kvalitní kompatibilní náplň do tiskárny Canon.



# Výtisky černobílá fotografie

Originál barva CANON

Kompatibil USA

papír 240g/m<sup>2</sup>



papír 260g/m<sup>2</sup>



## Zhodnocení černobílý tisk

**Originální náplň Canon v případě ponechání standardního nastavení pro tisk fotografií vytiskne BW fotky s barevným nádechem, ani při aktivaci volby "tisknout v šedé stupnici" se výstup nezmění.**

**Kompatibilní náplň vytiskne BW fotografii kvalitněji - bez nádechu.**

Každý z testovaných papírů má jinou barevnou teplotu, proto výstup může mít trochu jiný barevný nádech. Kvalita výtisku v případě BW fotografie je bez rozdílů papírů.